

MERRILL 行车记录仪录像播放器 (GVPlayer)

安装与使用方法

GVPlayer 是行车记录仪录像专用视频管理播放软件。使用“GVPlayer”播放时不仅可以完成截图，存储和删除一些简单的操作，还能提供行车实时位置，速度，经纬度和方向信息，极大的丰富了行车记录资料，与高端的定位行车记录仪相比丝毫不落下风。

GVPlayer 播放器更加人性化，文件不仅的读取不仅仅只局限在内存卡，在电脑硬盘中的视频也可以读取，而且界面设计更加简单明了，也设置了汉语菜单，更加方便国内用户使用。

电脑打开 IE 浏览器输入以下链接下载 GVPlayer.

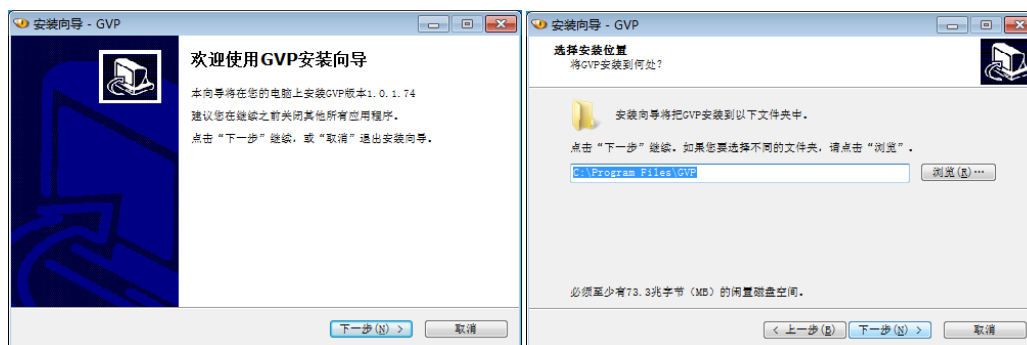
<http://yun.baidu.com/share/link?shareid=1763750637&uk=424209234>

GVPlayer 安装方法:

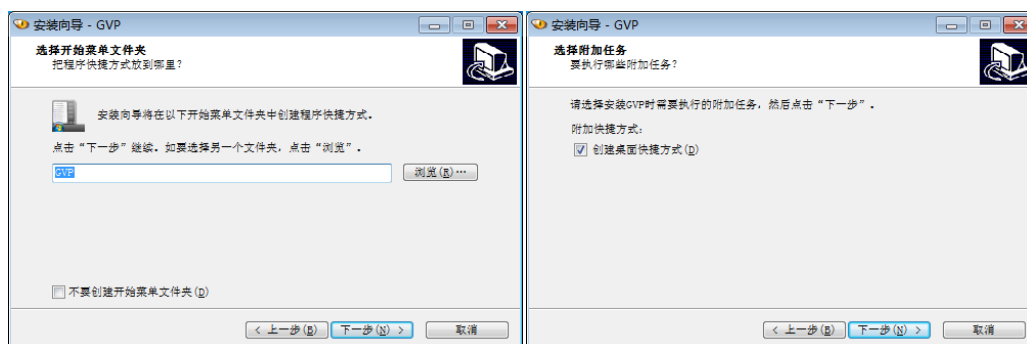
1、双击 GvpSetup1.0.1.74.exe 执行安装，并根据提示选择安装语言类别并按确认键（如下图）



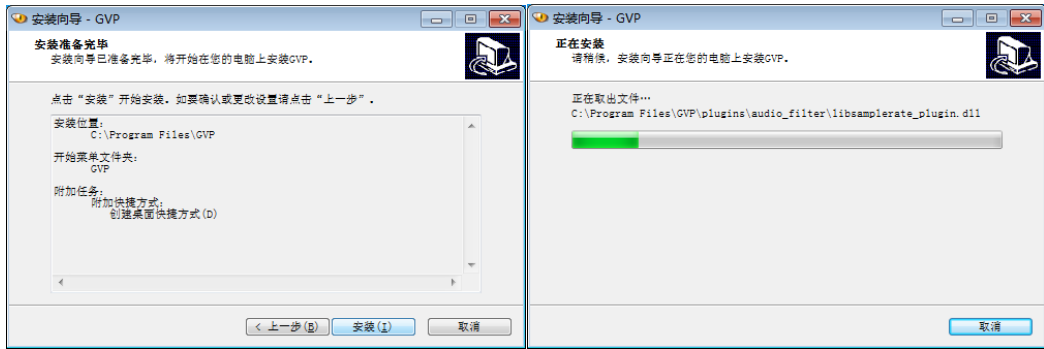
2、选择软件安装存放位置点击下一步（如下图）



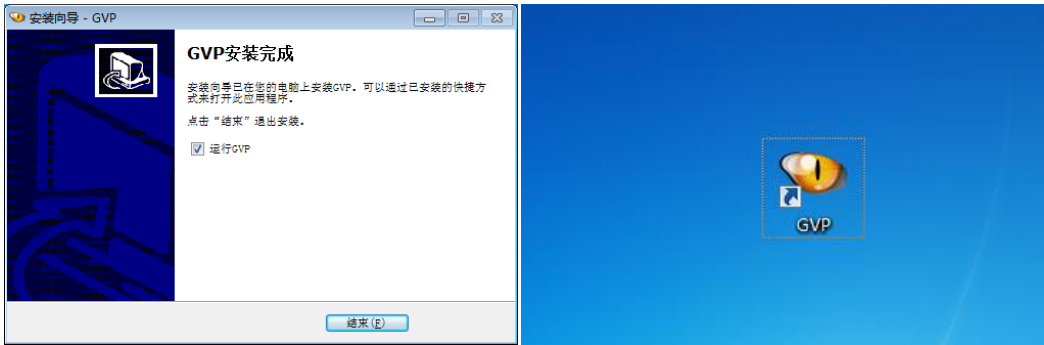
3、选择 GVP 快捷启动方式存放位置（如下图）



4、点击下一步进行软件安装，系统会自动安装（如下图）



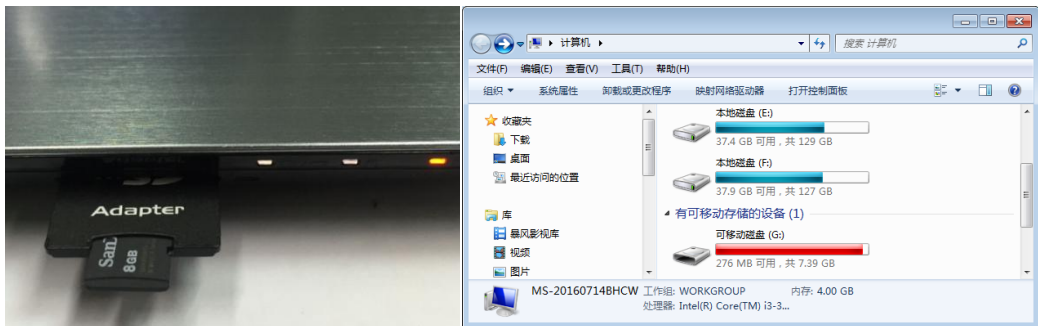
5、软件安装完成后会提示是否马上运行 GVP 软件，也可以通过创建的快捷启动进行启动软件，到此软件安装完成（如下图）

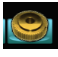


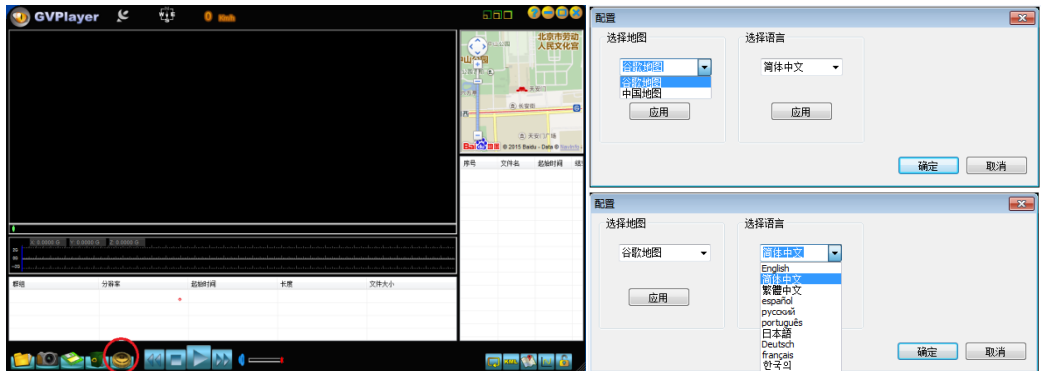
GVPlayer 使用方法:

注意:如果需要回放 GPS 轨迹，需要保证你的电脑能连接到 INTERNET 以便 GVP 软件能实时与互联网地图进行连接定位

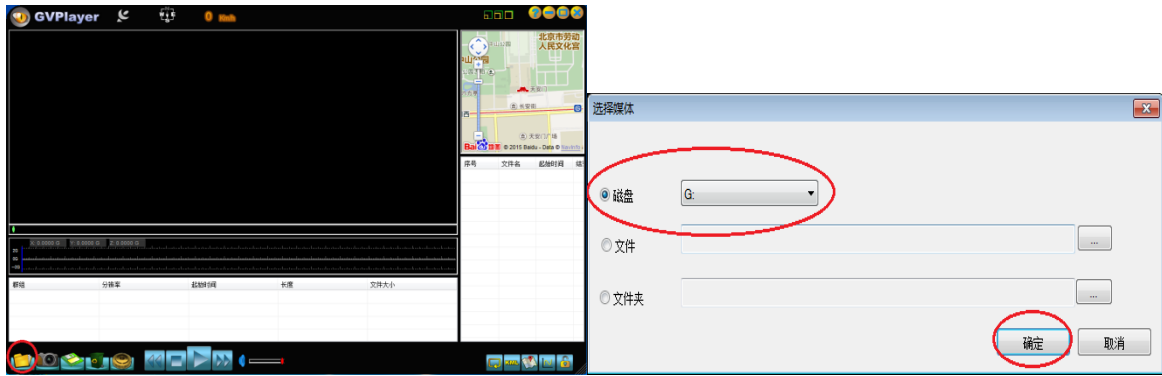
1、取出行车记录仪的 TF 内存卡连接读卡器插到电脑（如下图）



2、运行 GVP 软件，点击软件下方进行软件配置，配置选择使用：百度地图或者 google 地图和语言应用（如下图）



3、点击软件下方进行选择需要播放的媒体路径, 选择第 1 栏磁盘再点击确认进行播放(如下图)



4、软件进入播放 TF 卡录象媒体界面，分别可以查看并完成视频 GPS 轨迹、截图、存储和删除操作（如下图）



完...